

# ДАВНО, НЕДАВНО и СЕЙЧАС...

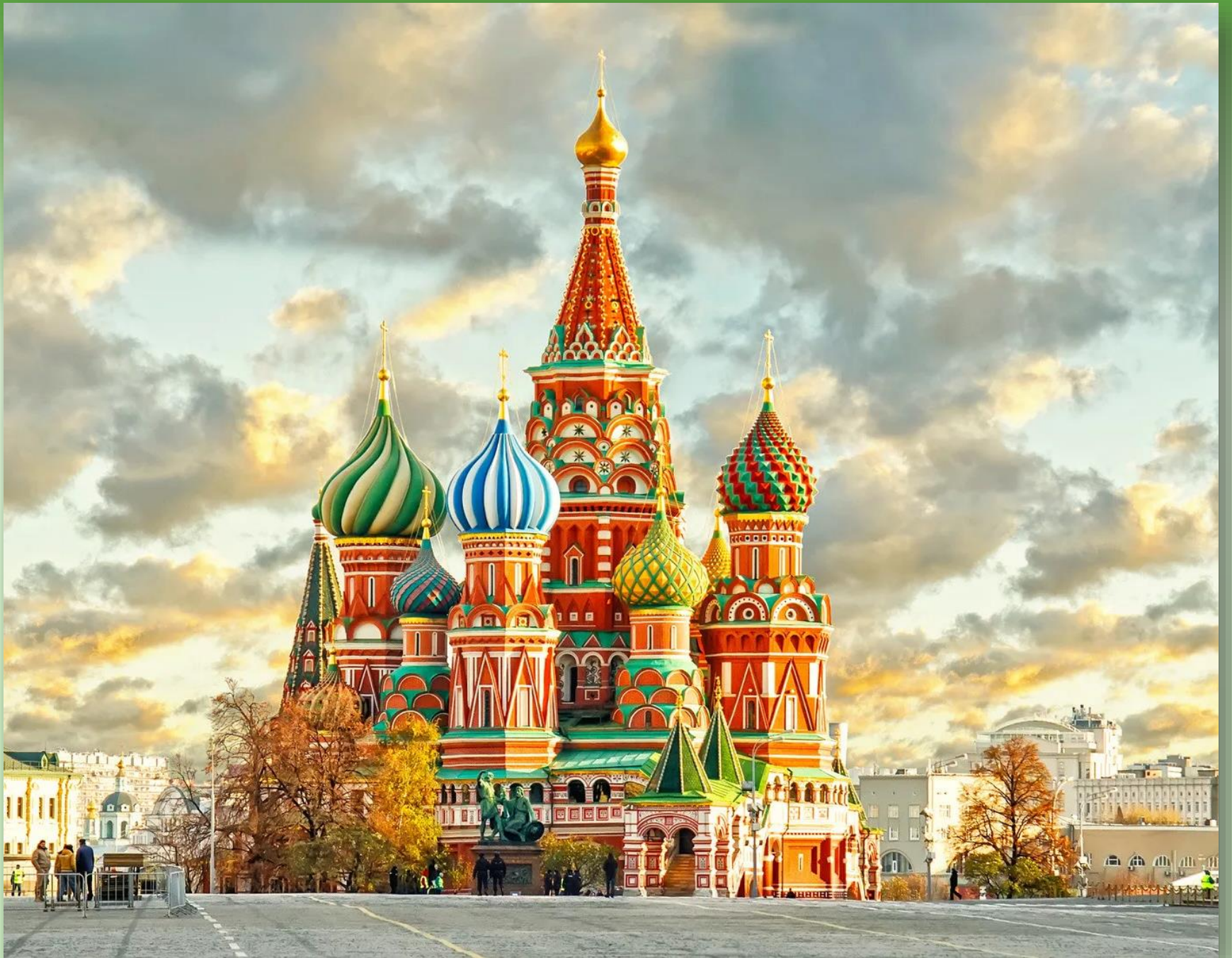






# Царь Иоанн Грозный

















**Герой Куликовской битвы - воевода  
Дмитрий Михайлович Боброк-Волынский**











Лжедмитрий I  
(Григорий Отрепьев)



**Лжедмитрий II – «тушинский вор»**



## **Смутное время в России начало XVII века**



**В 1610 г. бояре открыли ворота и впустили в Москву польские войска. Москвичи восстали. Почти вся Москва сгорела. Большинство жителей погибло\_**



**Патриарх Ермоген**





**Кузьма Минин призывает  
собирать ополчение**





**Царь  
Михаил  
Романов**









**Царь Алексей  
Михайлович  
Романов  
(«Тишайший»)**



# Патриарх Никон



# Новоиерусалимский монастырь близ Москвы



# Святая Земля. Назарет





ВНДЖ ВОСКРЕСЕНСКАГО НОВЫЙ ІЕРУСАЛИМЪ ПЛЕНСКОГО МОНАСТЫРА СЪ ЮГО-ВОСТОЧНОЙ СТОРОНЫ



Въ приходныхъ книгахъ Патр. Каз. Приказа, за 7167 (1659) годъ, подъ статью о церкви Николая Чудотворца, въ селѣ Никольскомъ, отмѣчено: «впредь писать въ патриаршѣ селѣ Черневѣ».

По переписнымъ книгамъ 1704 г. значится: «въ селѣ Черневѣ одна церковь во имя Успенія Пресвятыя Богородицы, да въ селѣ 33 двора крестьянскихъ, въ нихъ 116 человекъ». При Успенской церкви находились священники: Мартынъ Тимофеевъ 1704—1710 г. и Иванъ Мартыновъ 1720 г., дьячки: Иванъ Мартыновъ 1704—1710 г. и Степанъ Ивановъ 1720 г. <sup>2)</sup>

14-го числа Июля, ЕЯ ИМПЕРАТОРСКОЕ ВЕЛИЧЕСТВО, по утру въ 11 часовъ, изволила изъ лагера, безо всякой процесси, прибыть въ монастырь, въ соборную церковь Воскресенія Христова, изволила слушать литургию; по окончаніи литургиі, изъ церкви изволила пройти во дворецъ, который для Высочайшаго прішествія изготовленъ, деревянный, противъ большой соборной церкви. Тутъ въ залѣ Архимандритъ того Воскресевскаго монастыря говорилъ ЕЯ ИМПЕРАТОРСКОМУ ВЕЛИЧЕСТВУ привѣтствіе; и въ немъ обѣденное и вечернее кушанья того дня изволила кушать и почевать.

### Елизавета Петровна



Императрица и Самодержица  
Всероссийская

25 ноября (6 декабря) 1741 —  
25 декабря 1761 (5 января 1762)



Воскресенский собор Нового-Иерусалимского монастыря. Вид с юга.  
Гравюра середины XVIII века

Паломничество Елизаветы Петровны в Новый Иерусалим





Ново-Иерусалимский монастырь.

Нахабино.

Чернево.

















# Ткацкая фабрика Полякова. 1896г.







**Семья отца Димитрия Успенского**

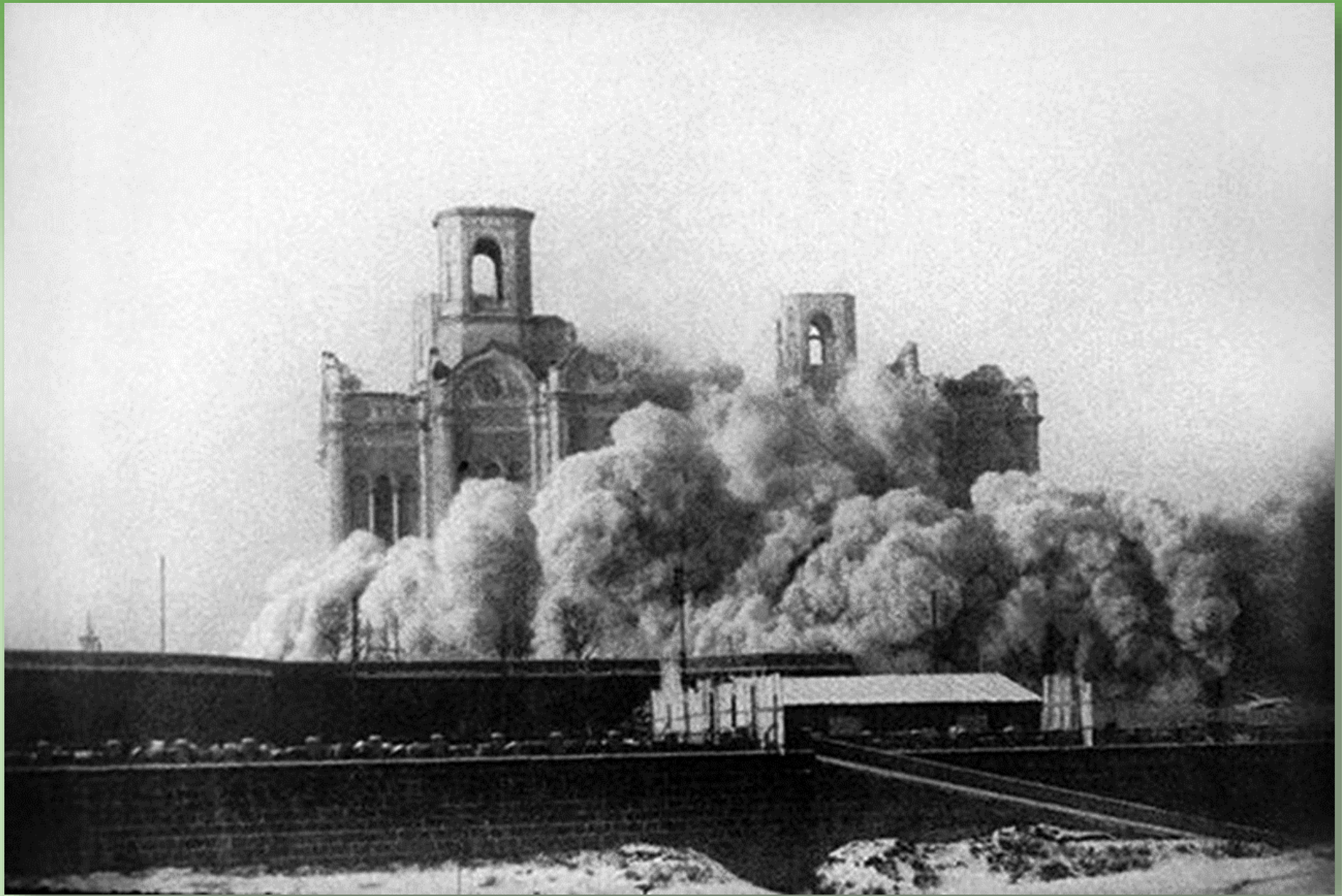




**Семья Успенских 1900 г.,  
сщмч. Павел второй слева**

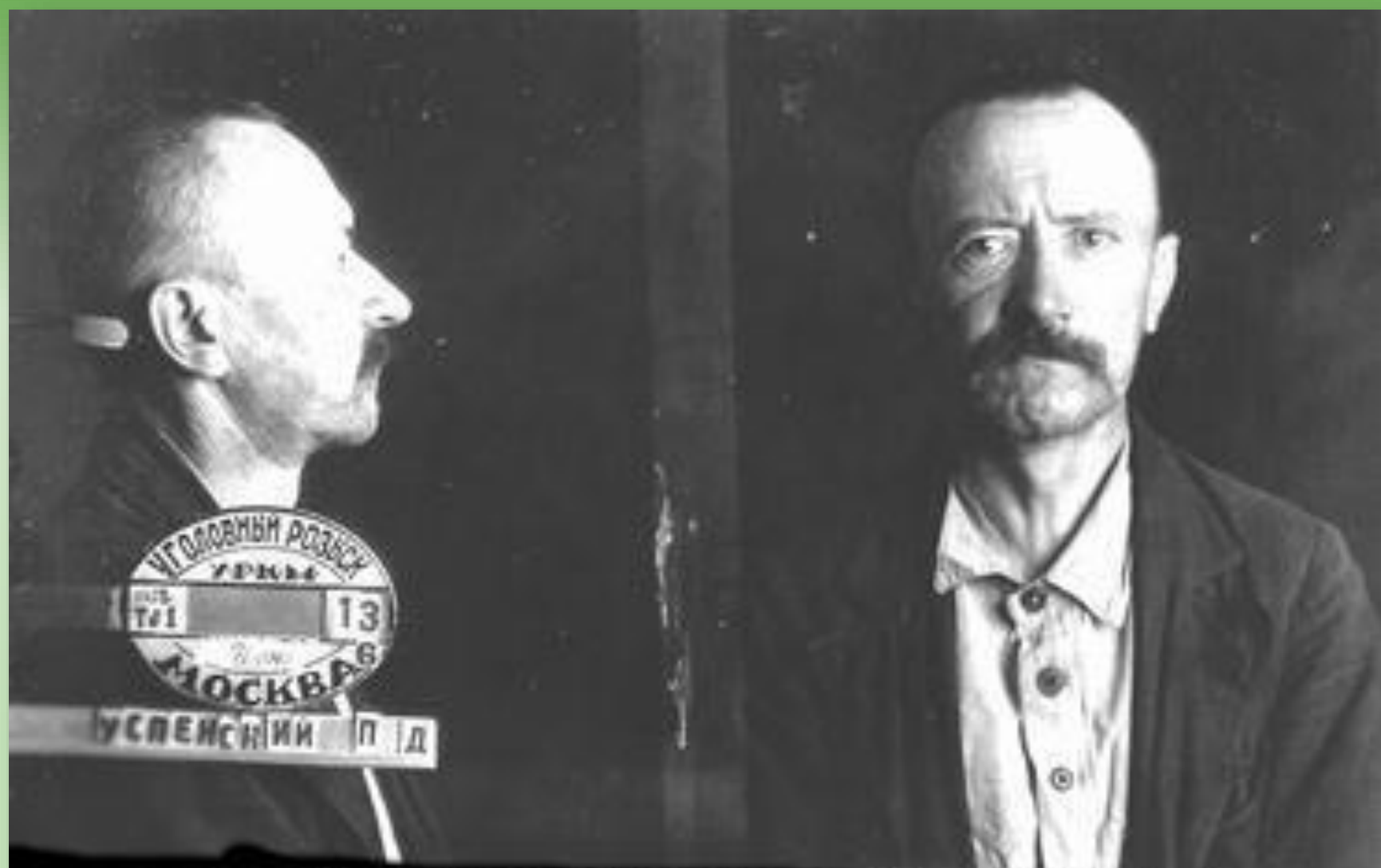








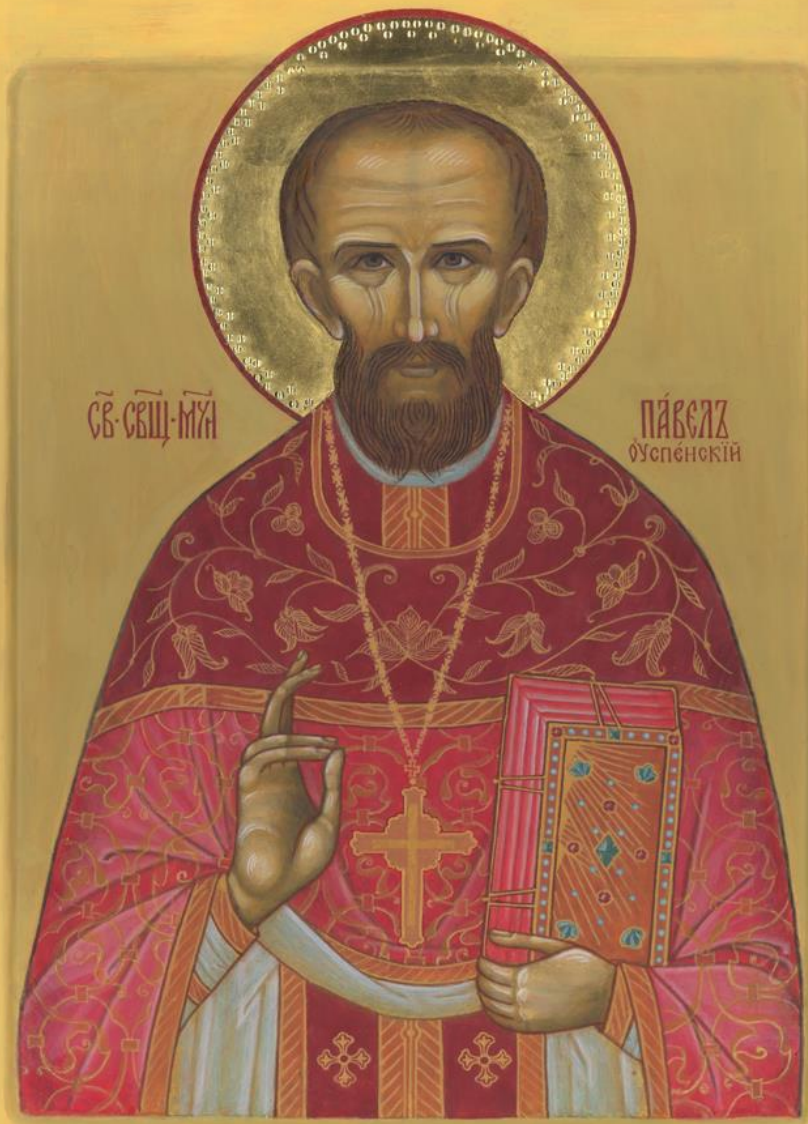




свещ. Успенский Павел Дмитриевич



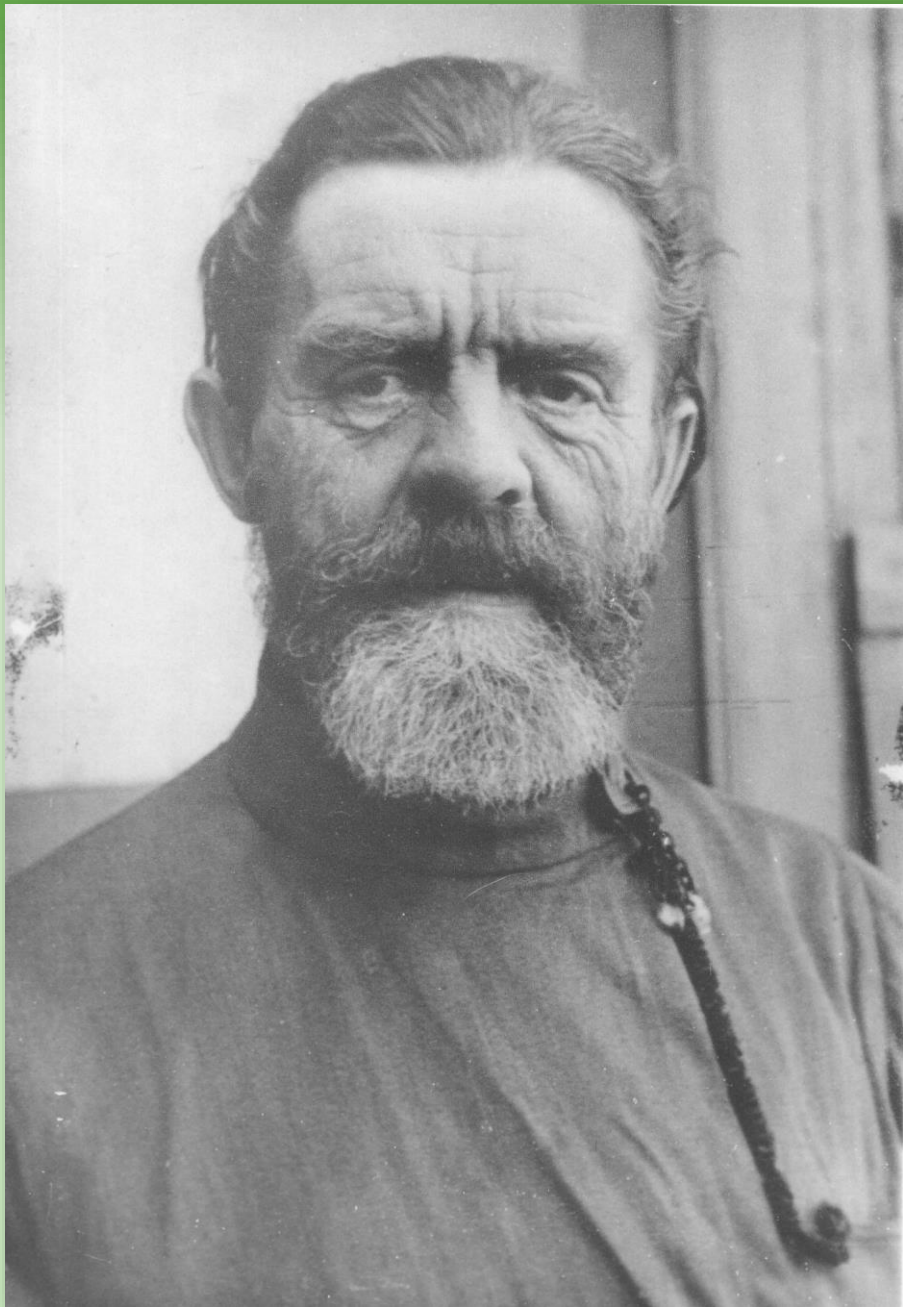
**Бутовский  
расстрельный полигон  
НКВД**



СВ-СВЩ-МЪН

ПЪВЕЛЪ  
ДУСПЕНСКІЙ





**Протоиерей  
Николай  
Воронцов –  
последний  
настоятель  
Успенского  
храма**



**С Успенского храма в Черневе  
сбрасывают колокола**















**Страна встает из руин**





